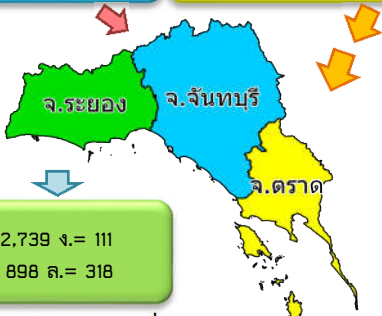


สรุปสถานการณ์ผลไม้ภาคตะวันออก ปี 2563 ณ วันที่ 24 มิถุนายน 2563

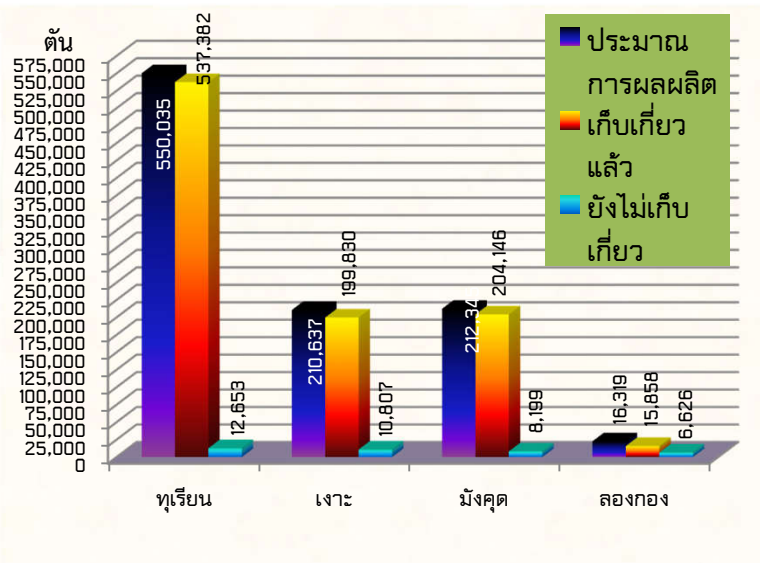
1. ปริมาณผลผลิตที่ยังไม่เก็บเกี่ยว

ปริมาณผลผลิต รวมทั้งสิ้น 995,501 ตัน
 ปริมาณผลผลิตที่ยังไม่เก็บเกี่ยว 38,285 ตัน (3.85%)

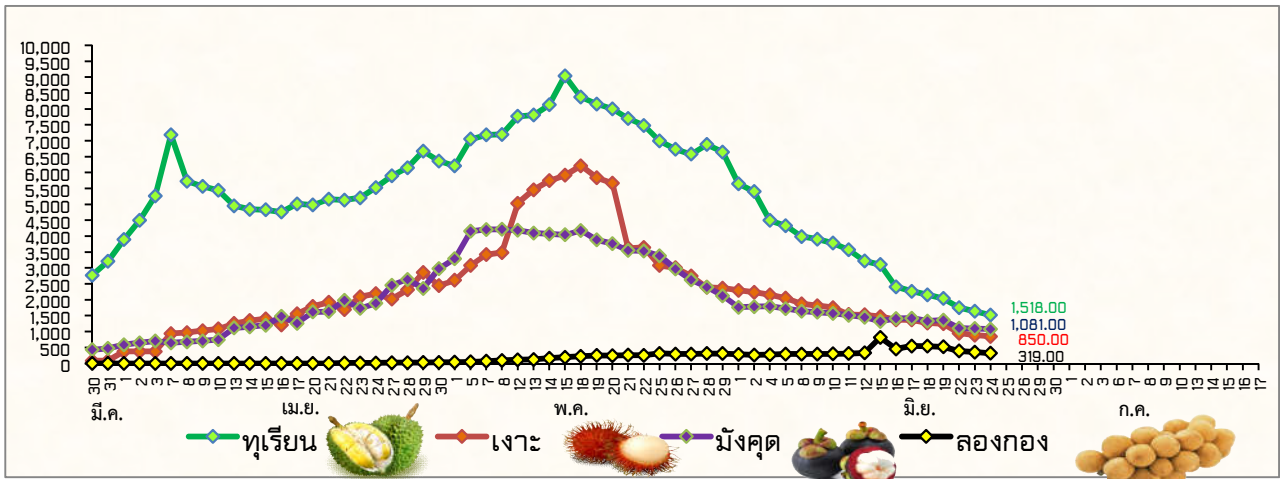
ท.= 9,765 ง.= 3,760 ม.= 5,445 ล.= 4,837
 ท.= 149 ง.= 6,936 ม.= 1,856 ล.= 1,471



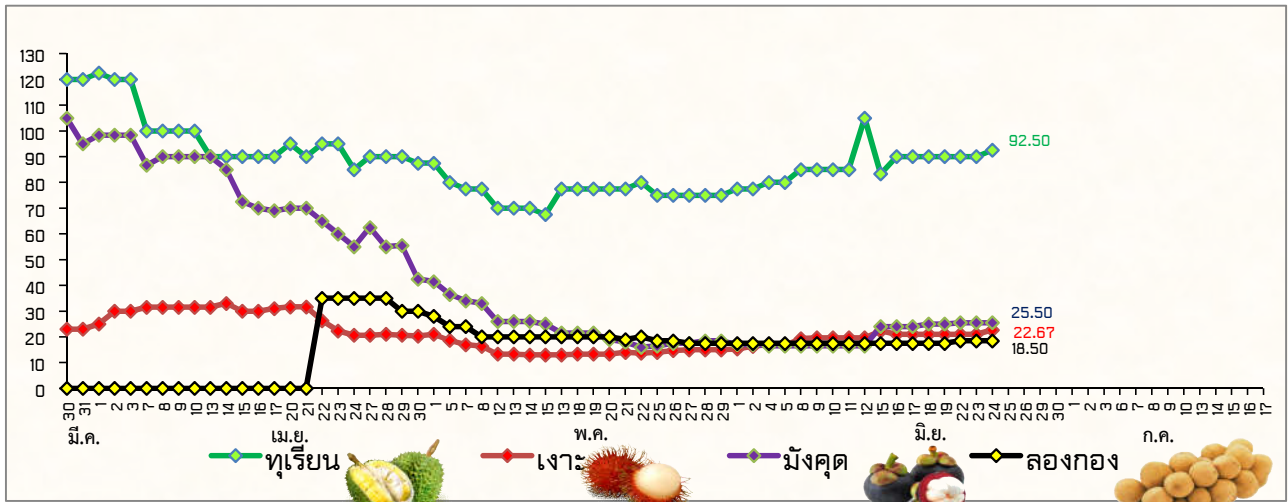
ท.= 2,739 ง.= 111
 ม.= 898 ล.= 318



2. ปริมาณผลผลิตที่ออกสู่ตลาดต่อวัน (ตัน)



3. ราคาผลไม้เกรดเฉลี่ย 3 จังหวัด ในแต่ละวัน (บาท/กก.)



หมายเหตุ เป็นข้อมูลเพื่อใช้ในการบริหารโครงการบริหารจัดการผลไม้ ปี 2563

จัดทำโดย ศูนย์ปฏิบัติการเฝ้าระวังและติดตามสถานการณ์ผลไม้ภาคตะวันออก สำนักงานส่งเสริมและพัฒนาการเกษตรที่ 3 จังหวัดระยอง